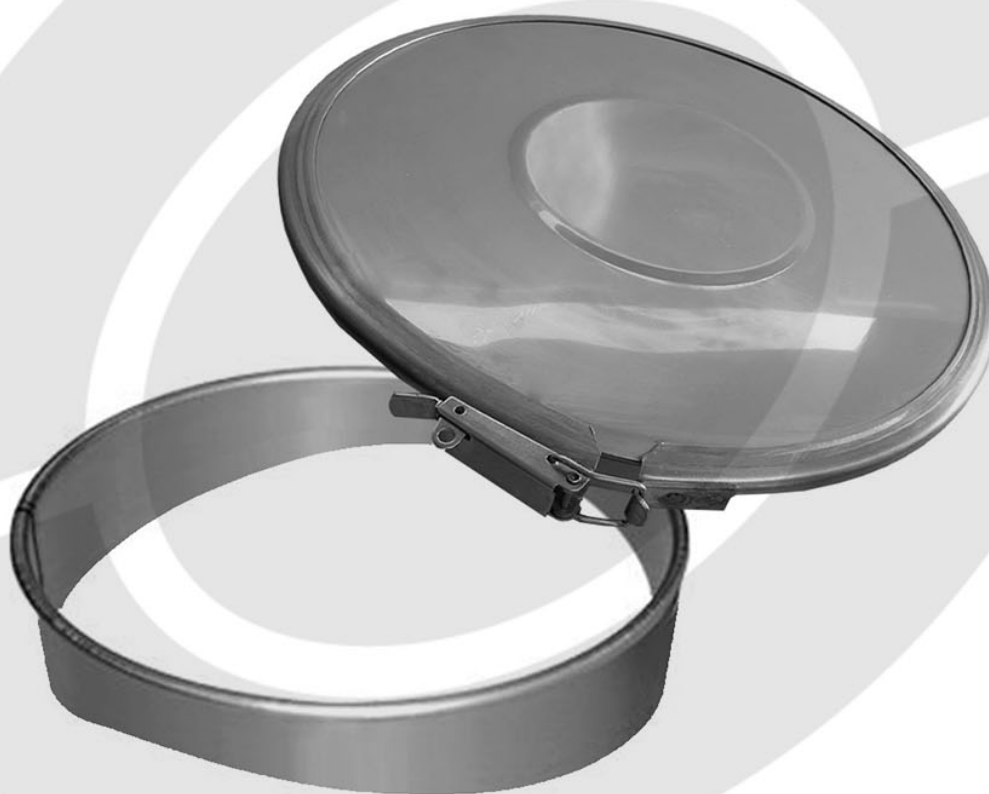




Chiusini Raggiati



PROCESSO CERTIFICATO
EN 1090-1
Strutture Metalliche

Member of CISQ Federation



CERTIFIED MANAGEMENT SYSTEM
ISO 9001

Member of CISQ Federation



CERTIFIED MANAGEMENT SYSTEM
ISO 14001

CHIUSINI

I chiusini prodotti dalla Corditec sono destinati ai costruttori di serbatoi di prima raccolta che hanno necessità di dotare i propri contenitori di chiusini non a tenuta semplici, economici ed al tempo stesso funzionali ed esteticamente validi. Essi sono essenzialmente costituiti da un collare, da saldare al serbatoio, dal chiusino vero e proprio e dalla fascetta di fissaggio

a chiusura rapida con predisposizione per l'inserimento di un lucchetto o di un sigillo di sicurezza.

La connessione del collare al serbatoio può essere raggiata, nel caso di utilizzo con serbatoi cilindrici orizzontali, oppure diritta nel caso di utilizzo su serbatoi cilindrici verticali o parallelepipedi. I chiusini



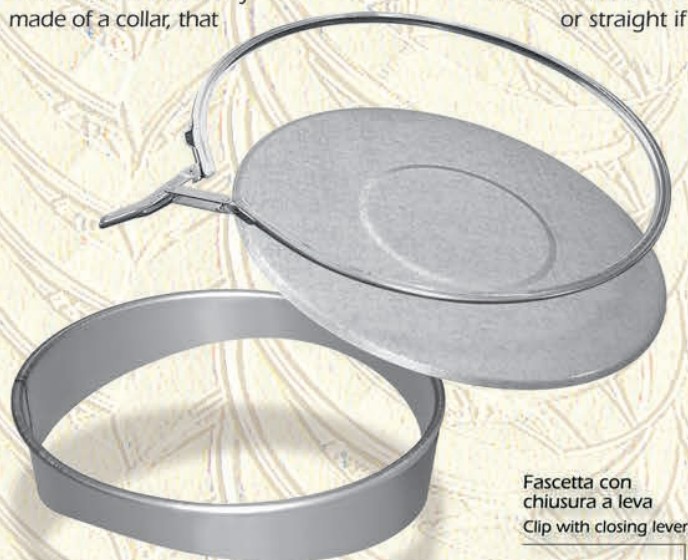
vengono prodotti in tre diametri differenti ed in due materiali differenti: acciaio al carbonio ed acciaio inossidabile austenitico Aisi 304.

COVERS

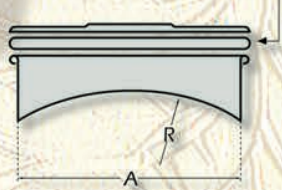
Corditec covers can be used by water tank manufacturers that need to equip their tanks with simple, cheap and at the same time functional no watertight covers. The covers are basically made of a collar, that

has to be welded on the tank, of the cover itself and of a quick closing clip that can be fastened using a padlock. The connection of the collar can either be radiant, if the cover is used on a horizontal cylinder tank, or straight if it is used for a vertical

cylinder or parallelepiped shaped tank. The covers are available in three different diameters and two different stuffs: carbon steel or stainless steel AISI 304.



Fascetta con chiusura a leva
Clip with closing lever

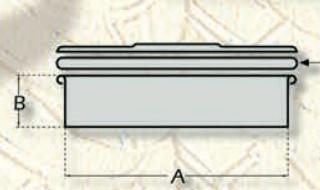


Chiusini raggiati

Radiant covers



Fascetta con chiusura a leva
Clip with closing lever



Chiusini per serbatoi verticali

Covers for vertical tanks

Codici Codes		Caratteristiche geometriche Geometrical features	
Ferro / Iron	Aisi 304	A [mm]	R [mm]
PDFE2401	PDIX2403	240	300
PDFE2402	PDIX2404	240	325
PDFE2403	PDIX2405	240	375
PDFE2405	PDIX2401	240	425
PDFE3201	PDIX3201	320	550
PDFE3203	PDIX3203	320	425
PDFE3204	PDIX3202	320	635
PDFE3205	PDIX3205	320	340
PDFE4001	PDIX4004	400	550
PDFE4002	PDIX4003	400	635
PDFE4003	PDIX4001	400	715
PDFE4004	PDIX4002	400	800
PDFE400V	PDIX4005	400	340

Codici Codes		Caratteristiche geometriche Geometrical features	
Ferro / Iron	Aisi 304	A [mm]	B [mm]
PDFE2404	PDIX2402	240	50
PDFE3202	PDIX3203	320	50
PDFE4005	PDIX4003	400	50
PDFE3206	PDIX3206	320	142



Particolare del meccanismo di chiusura della fascetta di fissaggio
Clip closing mechanism